

Fiche d'installation : Lampadaire solaire

Indication du fonctionnement de l'interrupteur :

Placement de l'interrupteur

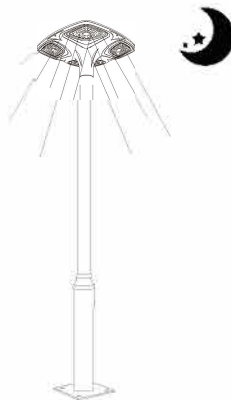
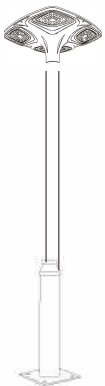


Appuyer environ 10 secondes pour allumer le lampadaire



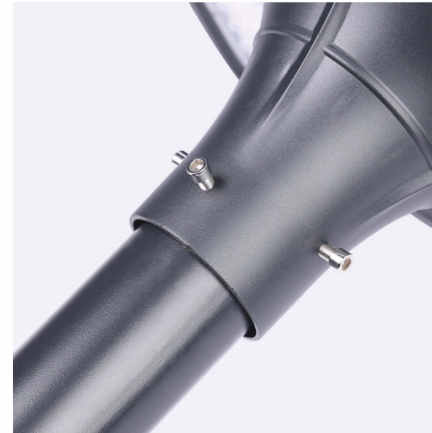
Capteur infrarouge intelligent :

le jour : chargement automatique le soir : éclairage automatique



Etapas d'installation:

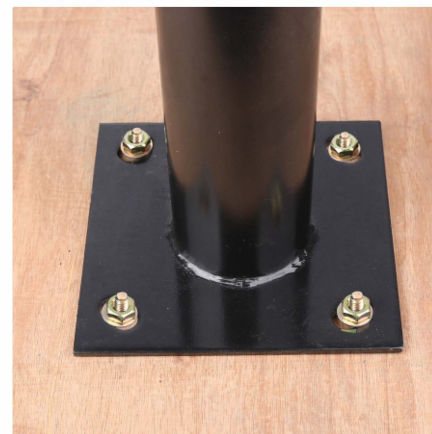
ⓐ Serrez les vis entre le lampadaire et le poteau



ⓑ Puis allumez l'interrupteur et la lumière s'allumera automatiquement la nuit.



ⓒ Positionner le lampadaire au sol avec 4 vis



ⓓ lampadaire en fonctionnement

